

ОЦЕНКА НА ЕЗИКОВО РАЗВИТИЕ: ПРОБЛЕМИ, ВЪЗМОЖНОСТИ, ПЕРСПЕКТИВИ

Елена Андонова
Нов български университет

19 септември 2022 г.

Значение на езиковото развитие

- Значение на езиковото и комуникативно развитие
 - За индивида
 - За общностите

Значение на оценката на езиковото развитие

- Приложни ползи
 - Навременно откриване на затруднения на индивида и през скрининг на популацията от деца на дадена възраст
 - Навременно предлагане на ресурси за въздействие
 - Средство за оценка на въздействието на ресурсите, програмите
- Базисни знания
 - За факторите, които влияят върху езиковото развитие – от средата и от индивида, „предиктори“ и тяхното взаимодействие
 - За траекторията на влияние – „еволюцията“ на изникване, периода
 - За механизмите на усвояване на езиковото богатство
 - За връзката между езиково развитие и други области
 - За универсалност или межкултурни различия на развитието

Какво представлява езиковото развитие

- Усвояване на **богатството на езика** на общуване на дадения индивид в общността
 - богатството от думи, граматични форми и конструкции, прагматични функции, метафорично изразяване, жестове, наративи, т.н.
- Разбиране и продукция на реч
- **Средство** за развитие на общи познавателни умения, емоционално и социално развитие
- **Средство** за усвояване на богатството от знания и умения на културната общност, вкл. училище, работа

Затруднения в езиковото развитие

- Забавено проявление на езикови умения –
 - късно проговаряне (дефиниции?)
- Отклонение от типичната траектория на развитие
- Затруднения с под-области от умения
 - Напр. прагматична дисфункция
- От съществено значение са затрудненията в усвояването на богатството на езика и умения за общуване
 - Дори при затруднения с произнасяне на звукове

Основни принципи и проблеми на оценката

- Триангулация или множествени източници на информация и анализ на езиковите умения – широкообхватна
- Оценка на набор от умения, включително разбиране (рецептивни) и продукция (експресивни) речеви умения и др.
- Зависи от възрастта на детето, моно-езичен или дву-езичен статус, социо-демографски показатели, малцинствен статус
- Зависи от подготовката на експерта – с участието на много специалисти – от педиатри и психолози до логопеди, учители и др.

Оценка на езиково развитие: Проблемите

- Изследванията и оценката на ранното езиково развитие представляват сериозно предизвикателство
 - Голяма динамика в първите години
 - Огромни индивидуални различия по отношение на периода на поява и развитие на конкретни езикови умения
 - Необходимост от **богати корпуси от данни за основа**
- Липса или недостиг на **ресурси** – човешки, финансови, организационни – **за разработване и за прилагане (кой и как, с какви резултати и последващи действия)** – **изследователски дизайн и ролята на психологията**
- Необходима е оценка на качеството на инструментите, вкл. информация в научни списания с рецензиране
- Отчитане на **междуетезикови и межкултурни различия**

Национален регистър на психологически тестове

изготвя и предоставя информация относно:

- **Качеството на психологическите тестове** в България
- Квалифицираните потребители на психологически тестове у нас
- Стандартите за разработване и адаптиране на психологически тестове и т.н.

- Оценяване на тестовите норми – извадка и представителност
- Оценяване на надеждност на измерването
- Оценяване на **валидността** – мери това, което се твърди, че измерва

Проблемите

- Примери
 - Неотчитане на между-културни различия
 - Неотчитане на между-езикови различия
 - „превод“
 - Разработване на айтеми без предварителна основа от бази данни за българските деца
- Проблематичност при разработване и при прилагане на инструменти за оценка

Оценка на езиково развитие: Възможностите

Изследвания на езиково развитие на български език

- Една шепа автори – изследователи
 - Иван Георгов (1908); Юлияна Стоянова (Стойнова, 2006, 2009); Велка Попова (Попова, 2000, 2006), Милена Кюнст (Bittner & Kuehnast, 2012; Meier & Kuehnast, 2020), Станка Фитнева (Fitneva, 2008) и др.
- Недостиг на данни
 - Корпуси, речеви извадки и техните анализи
- Недостиг на инструменти
 - Манова-Томова (1974); Йосифова и др. ДПЕ-3-4; Андонова (2015, 2022a, 2022b)
 - Субскали от други инструменти, скрининг-тест за 3-годишни деца
- Психолингвистика на развитието – или логопедия

Въпросник за езиково развитие – българска адаптация (ВЕРБА)

- адаптация на въпросниците за родители на МакАртур Бейтс (MacArthur Bates Communicative Development Inventories, MBCDI)



- **принципи**

- Умения в развитие
- чеклист формат

скала	възраст
ВЕРБА-1	8 до 16 мес
ВЕРБА-2	16 до 30/36 мес
ВЕРБА кратка скала	16 до 30/36 мес

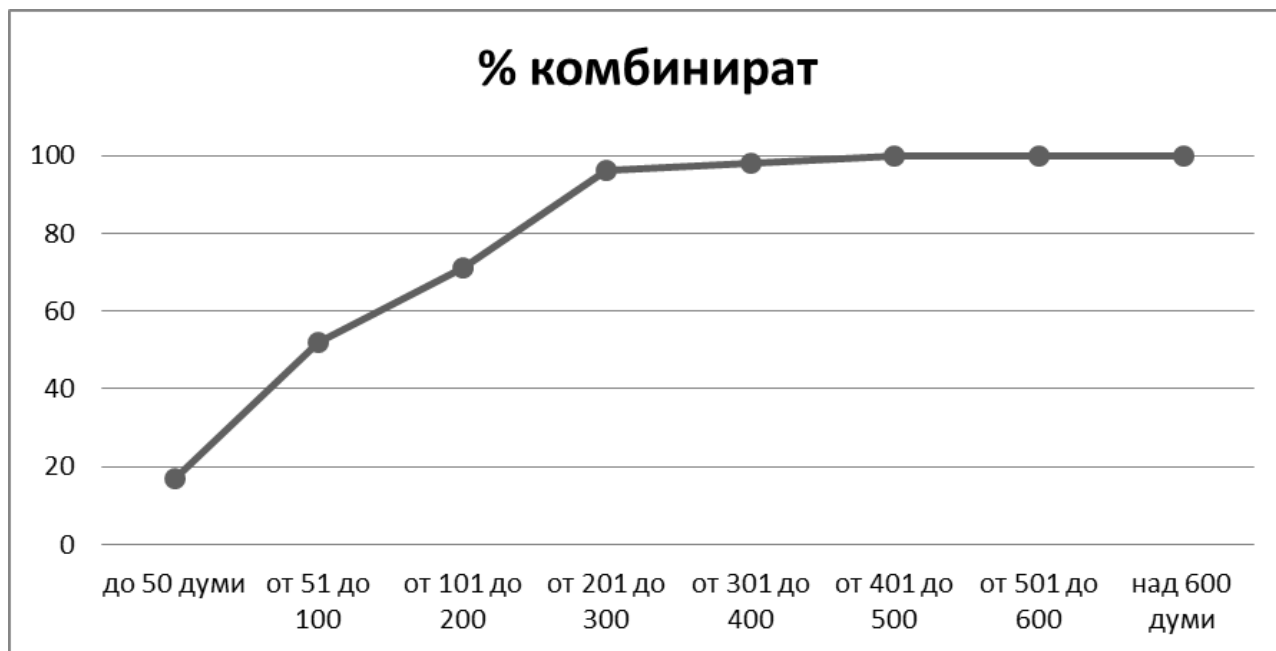
- Културна адаптация,
 - жестове, храни, комуникативни игри
- езикова адаптация –
 - особено в граматиката

Междукултурни/междуезикови различия

- Процент деца на 24-месечна възраст, които още не комбинират или вече комбинират думи в изрази в четири езика.

ЕЗИК	% Още не	% Понякога или често	N деца
хърватски	11.50	88.50	104
естонски	19.90	80.10	141
фински	15.20	84.80	105
български	32.35	67.65	34

Процент деца за всяка категория речников обем, които вече комбинират думи в изрази



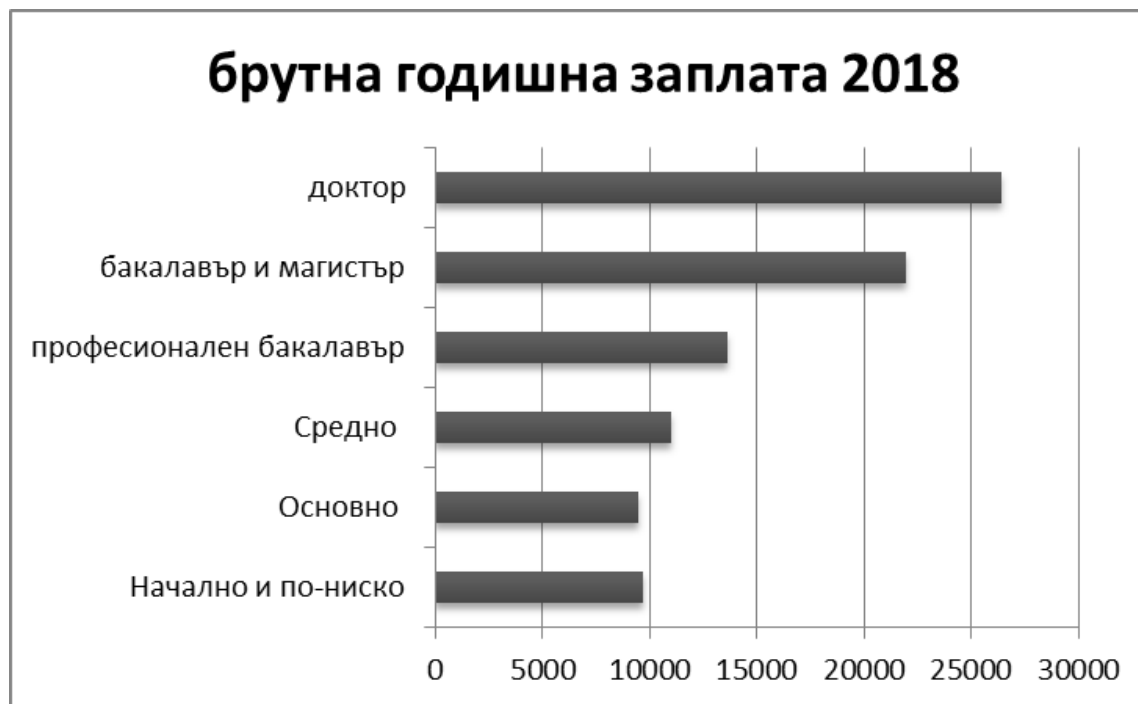
Оценка на езиково развитие: Перспективи

- Връзка на науката и практиката
- Взаимно разбиране на нуждите и на възможностите
- Диалог на професионалисти

Изследване на връзката на СИС с езиковото развитие у нас

- Основни цели –
- Ролята на социо-икономическия статус (СИС) на семейната среда за ранното езиково развитие
 - активен речников запас през периода между 16- и 30-месечна възраст за деца, усвояващи българския като роден език у нас
- Сравнение на 5 различни показатели за СИС
 - преценка на материалното състояние на семейството по скала от много ниско до много високо
 - образователното ниво на майката
 - образователното ниво на бащата
 - най-високото образователното ниво на родител в семейството
 - тип населено място

Връзка на образованието с доходите в България



Средна брутна годишна заплата за 2018 год. според степен на образование у нас (по данни от НСИ).

Анализи

- Проведен бе трифакторен междугрупов дисперсионен анализ със зависима променлива речников обем (брой думи, които детето казва) и със следните независими променливи:
 - възрастова група на детето (16 до 20 месеца; 21 до 25 месеца; 26 до 30 месеца)
 - образователно ниво на майката (бащата / най-високо) с три нива
Ниво 1 – родител със средно или по-ниско образование
Ниво 2 – родител с бакалавърско образование
Ниво 3 – родител с магистърско образование
 - местоживееене по тип населено място с три нива
 - местоживееене в столицата
 - местоживееене в голям град с население над 100 хил. души
 - местоживееене в малки населени места под 100 хил. души
- Зависима променлива – активен речников запас на детето (N думи)

Резултати (n = 382)

- от 16 до 20 месеца –
 - без главен ефект или взаимодействие на образователно ниво и тип населено място
- От 21 до 25 месеца –
 - главен ефект на образователното ниво на майката, $F(2, 119) = 3.82$, $p = .025$, $\eta^2 = .064$.
- от 26 до 30 месеца –
 - ефект на образователното ниво на майката, $F(2, 100) = 4.51$, $p = .013$, $\eta^2 = .089$,
 - Различия между децата с майки с образование до средно и с образование над средно
 - ефект на населеното място, $F(2, 100) = 5.98$, $p = .004$, $\eta^2 = .115$

Изводи: Наука и практика

- Нарастващо влияние на факторите от средата
- Най-важен предиктор е образователното ниво на майката
- Влиянието му се появява след 20 месечна възраст
- Оттук изводи за :
 - Върху кои фактори от средата може и е добре да се направят опити за въздействие
 - В кои периоди на детското развитие е най-значимо да се направят въздействия

Какви са нуждите у нас

- Разработване на инструменти и система за оценка на езиковото развитие:
 - Основани на научно издържан подход и методология
 - Основани на корпуси и масиви от реални данни за децата в България
 - Системен преглед на добрите международни практики за оценка
 - Преглед и оценка на наличните инструменти у нас и потребностите от разработване на нови, където има недостиг
 - Подкрепа на екипи за разработване на инструменти – академични и/или смесени, вкл. специалисти в психолингвистика на развитието
 - Поддържане и обогатяване на бази с данни

Какви са нуждите у нас

- Развитие на кадровия потенциал от специалисти в областта на оценка на детското развитие –
 - академични изследователи
 - Хора от практиката
 - Взаимодействие между тях
- Поддържане и развитие на база с инструменти и база с данни
 - Обновяване и актуализиране на инструментите (норми, форми, т.н.) периодично
 - Процедури за валидизация на инструментите у нас, а не само норми и вътрешна съгласуваност
 - база данни за проследяване на детското развитие лонгитюдно – на индивидуално и на групово ниво
- Отчитане на межкултурните и междуезикови различия
- Повишаване разбирането за значението на оценката на ранното развитие
- Дейности след оценката – интервенция и оценка на въздействието