

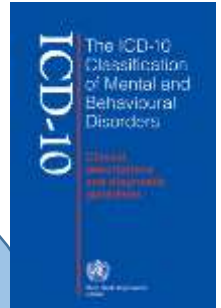
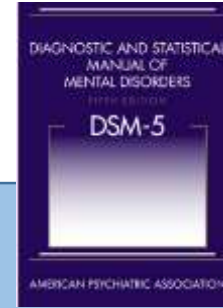
Особености на диагностиката на
развитийни разстройства в ранна детска
възраст

Д-р Десислава Маслинкова, гл.ас. Светла Стайкова, проф. Надя Полнарева

Клиника по детска психиатрия "Св. Никола", УМБАЛ "Александровска", МУ София
Катедра по психиатрия и медицинска психология

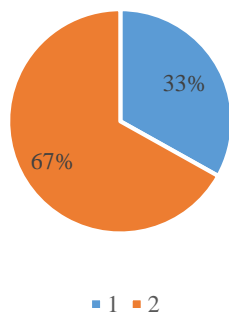
Развитийни разстройства

- Те възникват още в ранна детска възраст
- Персистират във времето
- Характеризират се с нетипично развитие
- Налице са трайни отклонения в различни области на функциониране (когнитивни способности и реч, комуникация и социални отношения, поведения и адаптивни възможности)
- Към тази група принадлежат: интелектуалните затруднения, разстройствата на общуването, на двигателните умения, разстройството от аутистичния спектър, разстройство с дефицит на вниманието и хиперактивност и разстройствата на училищните умения
- Повлияват се благоприятно от ранни интервенции

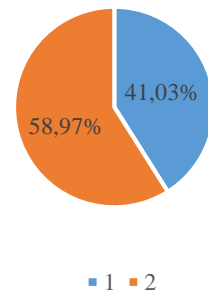


Заявени консултации за деца до 5г. в КДП „Св.Никола“ (2012г., 2016г., 2018г., 2022г.)

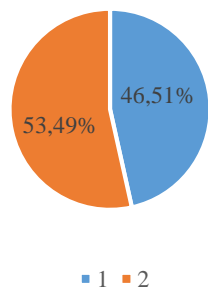
Заявени консултации за деца до 5г. -
2012г.
средна възраст – 42м. [11-60]



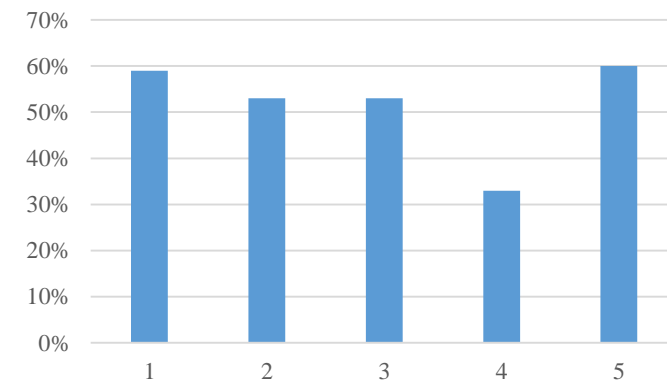
Заявени консултации за деца до 5г. -
2018г.
средна възраст – 40м. [5-60]



Заявени консултации за деца до 5г. -
2016г.
средна възраст в месеци – 41 [13-68]



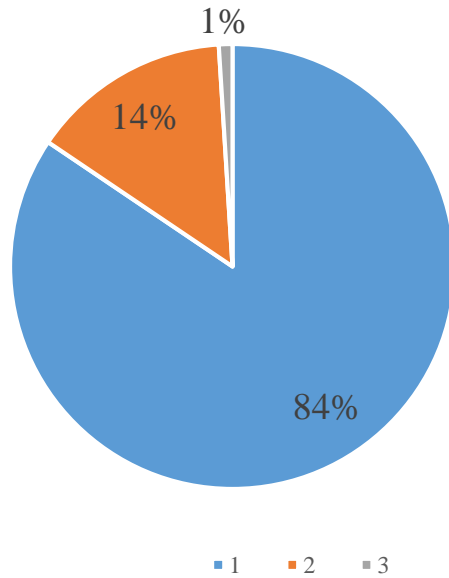
Заявени консултации за деца до
5г. - януари - май 2022г.
средна възраст – 39м.[14-60]



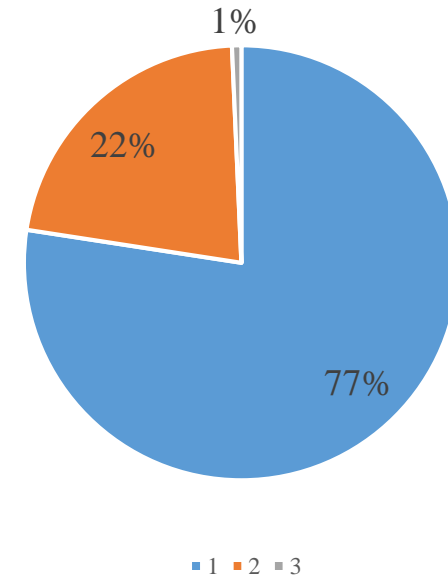
Деца до 5г.
 Всички деца (от 0 до 18г.)

Кой подава заявка за консултацията

Кой подава заявката - 2016г.



Кой подава заявката - 2018г.



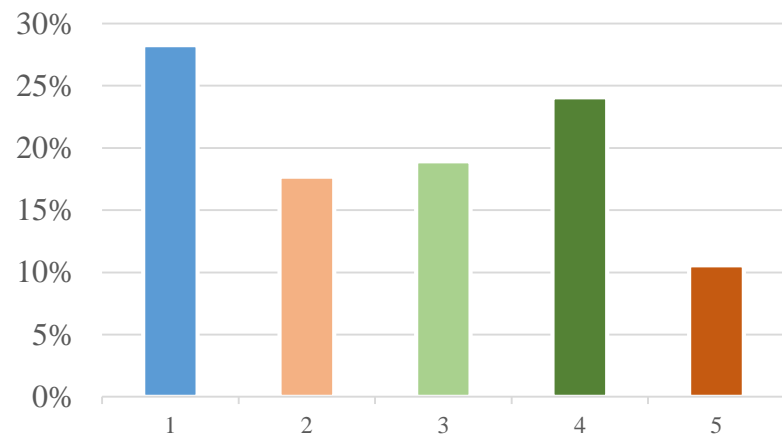
■ 1 Майка

■ 2 Баща

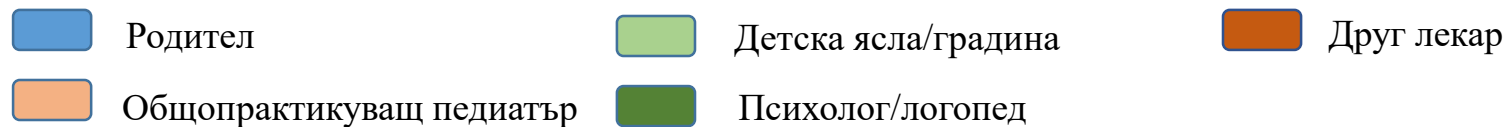
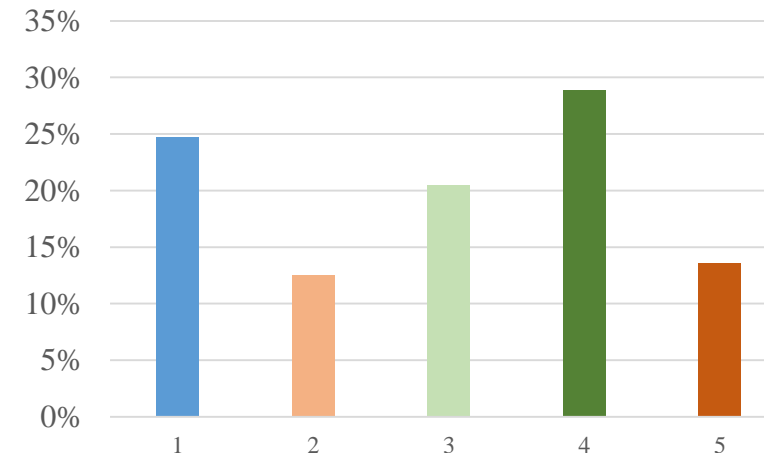
■ 3 Друг възрастен

Кой насочва към клиниката за консултация с детско-психиатричен екип

Кой насочва към клиниката - 2016г.



Кой насочва към клиниката - 2018г.

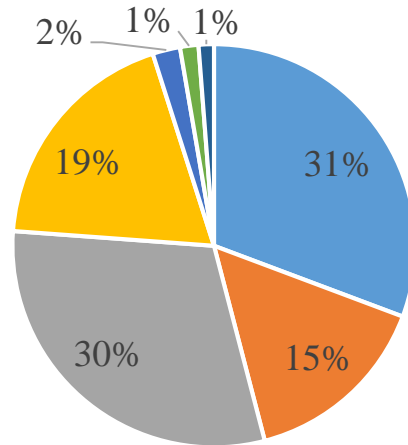


Данни от други страни:

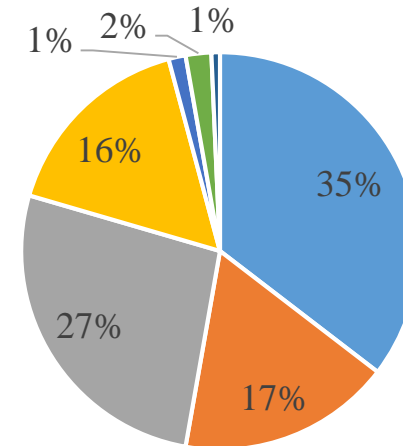
- Великобритания 1,4% родители, 7% образ. институции
- Италия 17% : 36%








Повод за консултация с детско-психиатричен екип

Повод за консултация - 2016г.



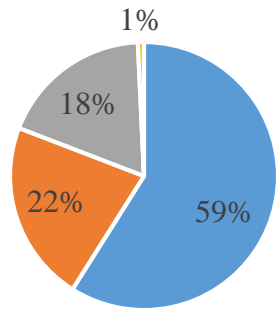
Повод за консултация - 2018г.



- | | | | |
|--|--|--|--|
|  Реч |  Познавателни способности |  Хранене (5м.;13м.) |  Страхове |
|  Поведение (14м.) |  Аутизъм (14м.) |  Тикове (13м.) | |

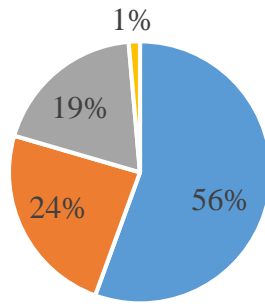
Социо-демографски характеристики.....

Населено място - 2016г.



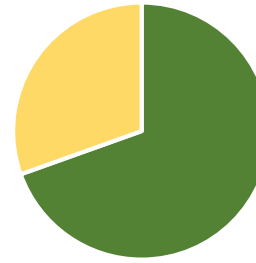
■ 1 ■ 2 ■ 3 ■ 4

Населено място - 2018г.



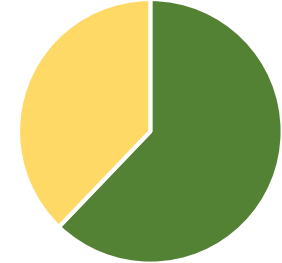
■ 1 ■ 2 ■ 3 ■ 4

Пол на децата - 2016г.



■ 1 ■ 2

Пол на децата - 2018г.



■ 1 ■ 2

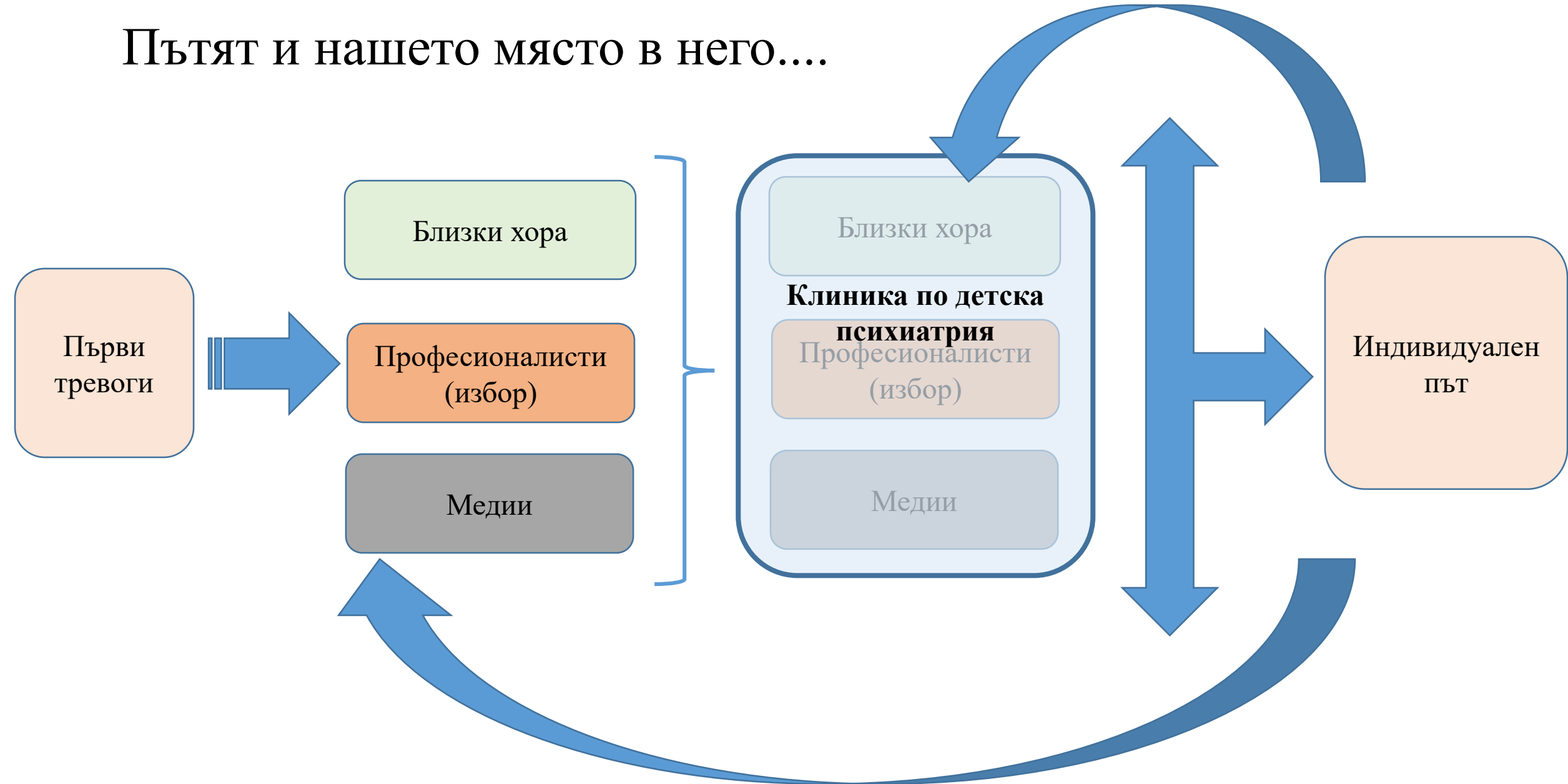
■ София
■ Малък град или село

■ Областен град
■ Друга страна

■ Момчета

■ Момичета

Пътят и нашето място в него....



Някои размисли....

Диагностиката на развитийни разстройства в ранна детска възраст изисква прилагане на био-психо-социален подход: детето и неговите родители идват при нас със своите лични истории и своя житейски път, който винаги трябва да бъде отчитан.

Диагностиката на развитийни разстройства в ранна детска възраст предполага да се отчитат следните фактори на влияние върху процеса и съдържанието на случващото се в нея:

- Културални особености
- Социо-демографски характеристики
- Класификационни системи и възможности
- Специфична компетентност с познания и опит в малката възраст
- Базирани на доказателства препоръки и интервенции
- Партньорство в система от грижи (здравна, социална, образователна)

„В сянката на детето ми винаги ще стои аутизма.“

Майка на дете на 28м., диагностицирано с аутизъм на 18м., в
последствие непотвърдена

БЛАГОДАРИМ!